

エニアグラムコーチングのシステム化

人材開発のDXを加速するシステム開発

株式会社オクトライズ 代表取締役 茂木聡

企業紹介

- ・ 株式会社オクトライズ
- ・ 2008年創業
- ・ 秋田県秋田市外旭川
- ・ ソフトウェア開発
 - ・ Webシステム
 - ・ スマートフォンアプリ
 - ・ Windowsシステム



業務内容：スマートフォンアプリ開発



- ・ 顔で性格タイプAI判定
- ・ ツナガルビューティー
- ・ かんたん燃費
- ・ サキホコレ育成予測アプリ
- ・ あきエコどんどんプロジェクト
- ・ エコチャレンジ宮城
- ・ 大森山動物園ナビ
- ・ おもりんどーこだ
- ・ キラキラディスプレイ

業務内容：WEB,WINDOWSシステム開発

- ・ ブライダル余興システム
- ・ 美容室向けPOSレジシステム
- ・ 訪問看護管理システム
- ・ 見守りシステム
- ・ 電報受注システム
- ・ 労務管理システム
- ・ シフト管理システム
- ・ 在庫管理システム
- ・ 写真館向け受発注システム
- ・ 地域情報ポータルサイト
- ・ 電子カタログ販売システム
- ・ 建設業向け業務管理システム
- ・ 日報管理システム
- ・ ECシステム
- ・ 言語学習システム
- ・ 受発注管理システム

注力分野「人材採用・育成・定着」について

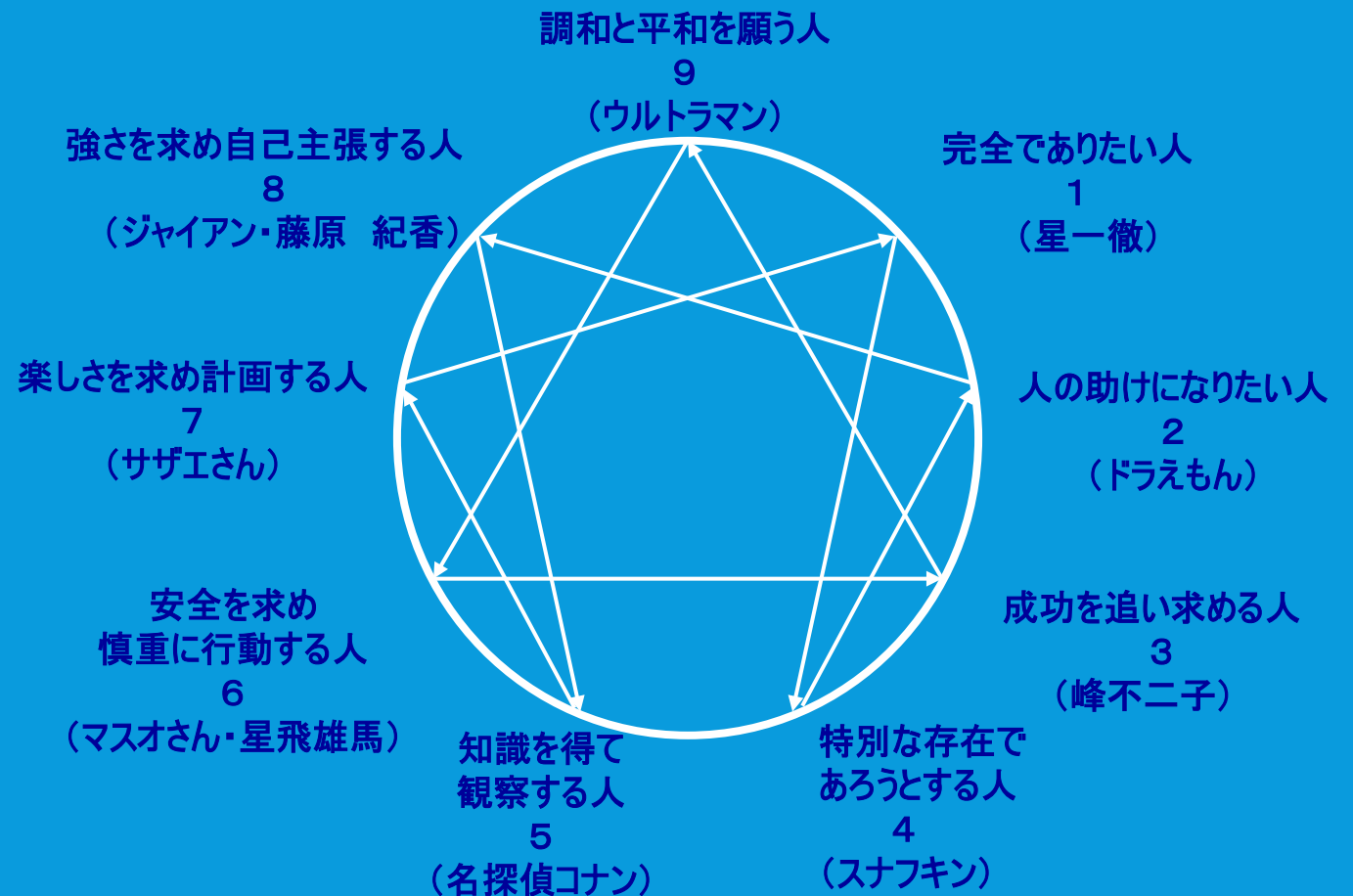
- ・ オクトライズが現在力を入れているのは「エニアグラムコーチング」のシステム化です。本システムはHR（ヒューマンリソース：人的資源）分野に分類されます。
- ・ エニアグラムとは人間の性格を9つに分類し、各性格タイプで異なる行動傾向、思考パターン、感情の特徴を理解する事で自己理解、他者との関係性を向上させる事の出来る性格応用心理学です。
- ・ 私は十数年前に安村氏からエニアグラムコーチングのセミナーを受け、以降継続的に学習し仕事、プライベートで活用しています。
- ・ エニアグラムコーチングは様々な分野で活用出来ますが特に「人材採用・育成・定着」に強力な効果を発揮します。
- ・ AIの進化等により「エニアグラムコーチング」のシステム化が可能となりました。
- ・ 近年HR分野のシステムがリクルート等、各社からリリースされ注目されています。

エニアグラムとは

エニアグラムは、人間の個性が、生まれてから学んできた目などが変わっていき、9つの学問的言語で表現されています。

9つの人格特性は、「セロトニン」「ノルエピネフリン」「ドーパミン」という3つの神経伝達物質の活動の相関関係が、スタンフォード大学から発表されています。（→下記図参照）

	タイプ	セロトニン	ノルエピネフリン	ドーパミン
ガッツセンター (本能)	Type8	Low	Low	High
	Type9	High	Low	Low
	Type1	Neutral	Low	Neutral
ハートセンター (心)	Type2	High	Neutral	Neutral
	Type3	Neutral	Neutral	High
	Type4	Low	Neutral	Low
ヘッドセンター (思考)	Type5	Neutral	High	Low
	Type6	Low	High	Neutral
	Type7	High	High	High



顔で性格タイプAI判定アプリ紹介

顔で性格タイプAI判定

ようこそ エニアグラム さん

あなたは **タイプ 1** と判定されました。

顔写真から性格タイプを判定します

※ニックネーム、性別、年代、利用規約に同意して[次へ]ボタンを押してください。
※1日3回まで判定出来ます。

エニアグラム

男性

10～19歳

メールアドレス(任意)

※判定結果の通知をメールで受け取りたい場合はご入力ください。

利用規約


この利用規約（以下「本規約」）は、ユーザー（以下「ユーザー」）が「顔で性格タイプAI判定」（以下「本アプリ」）を利用する際に適用されます。
ユーザーは本アプリを利用することにより、本規約に同意したものとみなされます。
本規約に同意しない場合、本アプリの利用を中止してください。
1. 個人情報の収集と利用目的

利用規約に同意します

次へ

顔で性格タイプAI判定

正面と斜め横顔のバストショット2枚撮影していただきます。



・眼鏡をおかけの方は外してください。
・目と眉が髪で隠れないようにしてください。
・化粧をしていない状態が薄化粧程度にしてください。

撮影開始

顔で性格タイプAI判定

正面の写真

顔全体が収まる様に正面のバストショットを撮影してください。



撮影イメージ

・眼鏡をおかけの方は外してください。
・目と眉が髪で隠れないようにしてください。
・化粧をしていない状態が薄化粧程度にしてください。

正面の写真撮影



エニアグラム さんの性格タイプ

タイプ 1 [完全でありたい人]

タイプ1の基本情報

タイプ1をアニメのキャラクターで表すと、「巨人の星」の星一徹です。星一徹は息子飛雄馬を巨人軍に入団させるべく、昼夜を問わない土方仕事、それ以外の時間は、飛雄馬との厳しい野球の練習に明け暮れます。自分の高い理想を追い求め、己に厳しく他者にも厳しく質素な服装を身にまとい、まるで人生を修行のように過ごす一徹の姿は感動的ですからあります。

性格特性概要

タイプ1の生き方は「こうであるべきだ」と自分が信じる、「正しさ」を曲げないところに特徴があります。自分が信じる正しさに価値をおき、その道を極めようとしています。男女に関係なくタイプ1は、自分のルール、完全主義的な高い基準を持っています。「仕事はこうあるべきだ」「人間とはこうあるべきだ」「男とは（女とは）こうでなければならない」「日本人の服装とはこうでなければならない」など、それぞれのあり方に強いこだわり、価値観があります。

タイプ1のなかに、物事の正・不正を裁く「審判者」または「裁判官」がいると言われてよいでしょう。「自己と世界の全てに正当性を追求するエネルギー」を持っており、完全さを自分と周りの世界全てに求めるため、しばしば批判的理想主義者となります。さらにストレス時には超越的存在としての「神の声」さえ聞こえてきます。

タイプ1は、物事の改革に取り組む人でもあります。旧来の伝統や仕組みに疑問を

顔で性格タイプAI判定アプリ紹介



エニアグラムを活用したシステム

バラバラからの**大逆転**



＼辞めたくないチームをつくる！



Ai for マネジャー 誕生!

無料体験
トライアル
受付中!

性格タイプ別マネジメント教育システム

特許申請済(特願2021-75604)

- ・ 「AI for マネジャー（通称：Aマネ）」は、現役の社会保険労務士、中小企業診断士にも監修を依頼し、マネジャーの部下に対するコミュニケーションをAIが指南する機能を搭載した全く新しい「性格タイプ別マネジメント教育システム」です。
- ・ 「Aマネ」は、ワーカーがどのような言語・価値観を持っているかを診断し、情報を提供してくれます。さらにマネジャーは、ワーカーの下記の項目を詳細に知ることが出来ます。

- 1.性格タイプの特徴
- 2.働き方
- 3.見分け方
- 4.課題となる「〇〇（例えば離職）」について
- 5.課題となる「〇〇（例えば病気）」について
- 6.仕事に対する欲求
- 7.モチベーションが高まる刺激
- 8.執着・囚われ
- 9.回避すること・苦手なこと
- 10.苦手な職業
- 11.指導のポイント
- 12.このタイプへの言葉がけ
- 13.性格タイプのとらわれから離れる新しい方法に気づかせる質問
- 14.その他の気づかせる事項
- 15.発信すべき共感ワード
- 16.絶対言ってはいけないNGワード

エニアグラムを活用したシステム



製品の特長

- ①自己診断、他者診断による性格タイプの特定
- ②エニアグラム学習による各性格タイプの理解、学習
- ③自己理解により自己の囚われからの解放と自己成長
- ④他者理解により各性格タイプに合わせた
コミュニケーションの理解、学習、ストレスの緩和
- ⑤コミュニケーションを活性化し職場内の風通しの改善
- ⑥健全性によるストレスチェック、ストレス改善
- ⑦健全性低下を検知し優先対応を提案

AI for メンタルヘルス

人材のストレス、離職率、コミュニケーション改善

「AI for メンタルヘルス」はエニアグラムにより各タイプの健全性を測定し、健全性を上げる為のアドバイス・支援をタイプに合わせて行うシステムです。

エニアグラムを活用したシステム

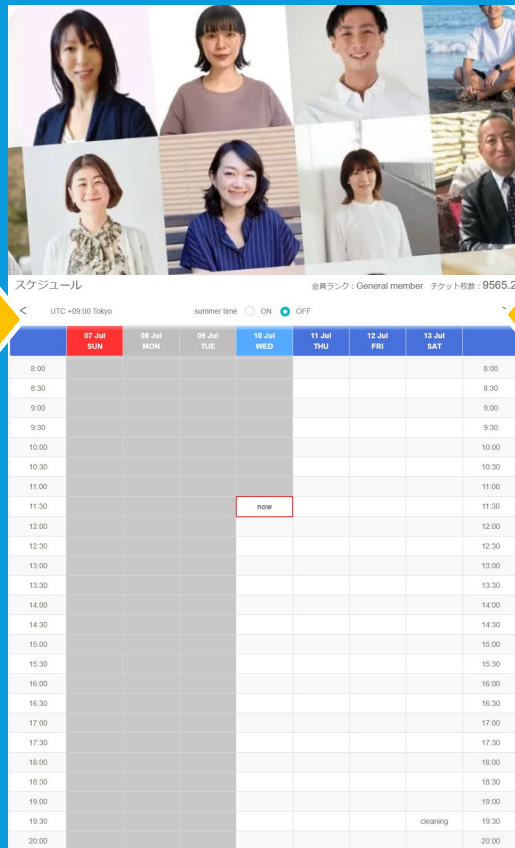
エニアグラム相談室サービス



キャリアコンサルタント
社労士

性格応用心理士

(一社) 人材開発協会

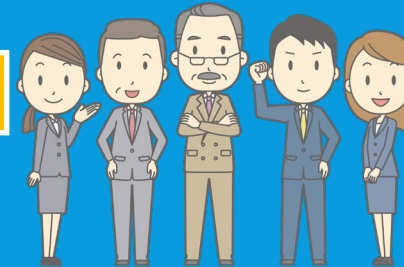


スケジュール

会員ランク: General member チケット枚数: 9565.2

UTC+09:00 Tokyo summer time ON OFF

	07 Jul SUN	08 Jul MON	09 Jul TUE	10 Jul WED	11 Jul THU	12 Jul FRI	13 Jul SAT
8:00							
8:30							
9:00							
9:30							
10:00							
10:30							
11:00							
11:30				now			
12:00							
12:30							
13:00							
13:30							
14:00							
14:30							
15:00							
15:30							
16:00							
16:30							
17:00							
17:30							
18:00							
18:30							
19:00							
19:30							cleaning
20:00							



契約企業

エニアグラムを活用した
オンライン相談サービス

企業と契約し社員の悩み事相談、メンタルヘルスのケア、人材育成支援、キャリア形成支援をアウトソーシングするサービス

支援を受けたい社員とサービスに登録しているキャリアコンサルタント、社労士とをシステムでマッチングさせ30分単位でオンライン面談可能とする。

契約企業には一定期間毎にレポートを提出し企業の健全化も支援する。

都南中学校エニアグラムプロジェクト

都南中学校エニアグラムプロジェクト

奈良市立 都南中学校
TONAN JUNIOR HIGH SCHOOL

ホーム

令和3年度 > 学校紹介 > 都南中学校エニアグラムプロジェクト (TEP)

学校紹介

都南中学校エニアグラムプロジェクト (TEP)

行事予定

生徒の様子

本日の給食

お知らせ

都南中学校エニアグラムプロジェクト (TEP)

TEP (都南中学校 エニアグラムプロジェクト) season1

安村 明史 氏 (ビジネス能力開発株式会社 代表取締役) のサポート・アドバイスのもと、『エニアグラム for ティーチャー ～エニアグラムを組み込んだ性格タイプ別教育プログラム～』の導入を目指しています。

○ 本校での取り組みがビジネス能力開発株式会社ホームページでも取り上げられました。 [掲載内容はこちらから↓](#)

○ エニアグラムとは・・・

エニアグラムは、人間の人格特性が、生まれながらにして9つのタイプに分けられるという医学的、心理学的な研究成果によるエビデンスをもっています。そのタイプにより、人の気質、見た目、使う言語、行動、考え方、価値観などが変わってきます。

9つの性格特性は、「セロトニン」・「ノルエピネフリン」・「ドーパミン」という3つの神経伝達物質と活動の高低に相関関係があることがスタンフォード大学から発表されています。

○ あなたのタイプは？

職員の取組

○奈良訪問 (3月16-18日・水-金)

画面の向こう側の方。今まではそんなイメージでしたが、安村氏の奈良訪問 (3月16-18日) が実現しました。

・初日(16日)は、奈良市教育委員会とSAKURAネットワークの方に、これまでの取組の説明を兼ねた会談がもたれました。



・二日目(17日)は、午前中に本校の様子を見学していただきました。授業の様子や生徒の活動風景等、実際の学校の様子を見て、感じていただき、今後の分析の手立ての一つとしていただきました。



都南中学校エニアグラムプロジェクト

奈良市立 都南中学校
TONAN JUNIOR HIGH SCHOOL

ホーム

ホーム > 学校紹介 > 都南中学校エニアグラムプロジェクト (TEP)

学校紹介

都南中学校エニアグラムプロジェクト (TEP)

校長室

学校ビジョン

沿革・校歌・校章

校舎配置図

アクセス

学校活動

行事予定

生徒の様子

PTA・都南会・同窓会

部活動コーナー

本日の給食

地域連携

お知らせ

過去のホームページ

都南中学校エニアグラムプロジェクト (TEP)

TEP (都南中学校 エニアグラムプロジェクト) season2

安村 明史 氏 (ビジネス能力開発株式会社 代表取締役) のサポート・アドバイスのもと、『エニアグラム for ティーチャー ～エニアグラムを組み込んだ性格タイプ別教育プログラム～』の導入を目指しています。

→season1 (2021年度) の取組はこちらから

○ 本校での取り組みがビジネス能力開発株式会社ホームページでも取り上げられました。 [掲載内容はこちらから↓](#)

○ エニアグラムとは・・・

エニアグラムは、人間の人格特性が、生まれながらにして9つのタイプに分けられるという医学的、心理学的な研究成果によるエビデンスをもっています。そのタイプにより、人の気質、見た目、使う言語、行動、考え方、価値観などが変わってきます。

9つの性格特性は、「セロトニン」・「ノルエピネフリン」・「ドーパミン」という3つの神経伝達物質と活動の高低に相関関係があることがスタンフォード大学から発表されています。

○ あなたのタイプは？

職員の取組

○第1回 研修 (6月1日・水)

TEP (都南中学校エニアグラムプロジェクト) season2 の第1回目の職員セミナー (研修) が実施されました。『エニアグラムと自我・本質の表出について』と題して、昨年度より、さらに詳しいお話をしていただきました。



また、本年度から新たに加わったスタッフのタイプ別診断も行っていました。



1. HR分野でのDX商品の状況は？

- ・ヒト分野へのDX活用 経営戦略から人事戦略へ
- ・経営課題（離職・人材育成・適材適所化、上司部下コミュニケーション）
- ・エンゲージメント・メンタルヘルス・心理的安全性など）解決のツール販売
- ・しかし、人事管理アプリの限界

日本人の大切な価値観は「良好な職場の人間関係」

仕事をする上で大切だと思うもの（上位2つ）

単位(%)

	高い賃金・充実した福利厚生	自分の希望する仕事内容	雇用の安定性	良好な職場の人間関係	適切な勤務時間・休日	明確なキャリアパス	自分の希望する勤務地	教育研修の機会	正当な評価	会社のステイタス
日本	39.0	51.3	36.3	56.0	49.0	10.5	20.7	7.0	25.3	4.8
韓国	75.1	41.3	46.1	30.6	50.2	11.6	18.0	6.8	13.3	7.1
中国	79.0	31.9	31.3	29.9	30.3	50.4	18.3	10.6	5.6	12.7
マレーシア	78.8	34.2	37.4	25.3	25.7	28.7	18.9	21.7	16.1	13.4
インドネシア	83.1	33.4	23.3	36.5	23.1	38.8	14.0	19.0	12.8	16.1
インド	58.8	29.6	37.9	26.3	23.6	31.5	20.3	19.7	22.4	30.0
アメリカ	56.9	52.8	48.4	25.8	24.8	19.8	33.1	16.3	12.3	9.9
オーストラリア	52.5	46.3	42.8	32.5	33.1	24.5	27.6	16.0	13.6	11.1
ドイツ	58.5	38.7	45.2	56.6	37.4	6.9	20.0	19.3	11.6	5.8

出典：リクルートワークス研究所「Global Career Survey」

1位

2位

2. 社会的要請（離職問題等）に応えるには

国際社会における日本人の働き方
「良好な職場の人間関係」

人間関係の改善
ツール化できるエニアグラム
顔性格タイプ判定アプリ

×

コンサルティング

3. 国の動向例

- ・ キャリコンのリスキリング
1. DX 2. ダイバーシティ 3. コーチング・エニアグラム)
- ・ ▼DX人材とは
- ・ 「自社のビジネスを深く理解した上で、データとデジタル技術を活用してそれを
- ・ どう改革していくかについての構想力を持ち、実現に向けた明確なビジョンを描くことができる人材」
- ・ (経産省レポート)
- ・ ・ 学校への展開「都南中学校-不登校ゼロへの挑戦=顔性格タイプ判定アプリ×カリコンによるキャリア教育」
- ・ ・ 離職問題解決へ「経済法令研究会-顔性格タイプ判定アプリ×金融業界離職問題解決への新たな動き」

4. 日本全体の社会的要請に応える開発ビジョン (受注型からHR課題解決型ツールへの挑戦)

顔性格タイプ判定アプリ

×

各課題解決

(離職・採用・人材育成・メンタルヘルス・
上司部下問題・キャリアデザイン) など

エニアグラムのシステム化と人材開発のDX化

エニアグラムの優位性

エニアグラムの特長的なアプローチ

- ・ 個人の深い洞察を提供
- ・ 成長の方向性を示す

チームダイナミクスの向上

- ・ 対人関係の改善
- ・ コンフリクト解消

個別最適化された施策

- ・ 柔軟性のある人材管理
- ・ パフォーマンス向上

長期的な効果

- ・ 継続的な成長支援

性格タイプ特定の重要性

適材適所の配置

- ・ 適した役割のマッチング
- ・ チーム編成の最適化

コミュニケーションの改善

- ・ 対話の質の向上
- ・ マネジメントのカスタマイズ

モチベーションとエンゲージメントの向上

- ・ 個別化されたモチベーション戦略
- ・ 離職率の低減

パフォーマンス管理と成長支援

- ・ フィードバックの最適化
- ・ キャリアパスの提案

コンフリクトの予防と解決

- ・ 根本的な原因の理解
- ・ 相互理解の促進

多様性と包摂性の向上

エニアグラムのシステム化と人材開発のDX化

現状分析

分析結果の生かし方

既存のHRシステム
各種性格タイプ診断

社員の性格、現段階の様々な
情報の見える化
統計による分析は非常に正確

正確な分析を生かす情報が提供されず、結局上司の経験、やり方に依存

エニアグラムコーチング
HRシステム

社員の性格タイプを特定する
事により、性格タイプに属する
正確な情報、および健全性を測定

性格タイプ毎のコミュニケーション、マネジメント方法、健全性を上げる情報を提供

エニアグラムのシステム化と人材開発のDX化

エニアグラムコーチングを数百人、数千人規模で導入する場合の障壁となっていた全社員の性格タイプ判定の時間・人的コストを大幅に軽減

システムで各社員、マネジャーへ性格タイプ別の成長支援、健全性改善支援を行い、人材が育ち、人材が定着する企業風土の構築

Zoom、リアル面談で社員一人一人に細やかなサポート、キャリアデザイン

顔で性格タイプAI判定

Ai for マネジャー、Ai for メンタルヘルス

エニアグラム相談室



上司ガチャ、部下ガチャの無いチーム・企業の創造

エニアグラムのシステム化と人材開発のDX化

製造業

- ・社員と組織の性格タイプの傾向性を知る
- ・個別分析カルテ、指導アドバイス資料を部下面談、人材育成に活用する
- ・求職者の性格タイプと健全性を把握し、生産性の高い採用を実現する
- ・若年者のサポーター制度を強化し、心理的安全性を向上させて離職を防ぐ

人事・労務

- ・採用・定着・配置・人材育成・面談、指導・成長促進・マネジメント・メンタルケア・上司、部下のコミュニケーション・リーダーシップ

営業・販売

- ・不動産・車両・保険・通販レコメンド・広告
- ・トークスクリプト・コミュニケーション・クロージングアドバイス

医療

- ・患者、利用者対応・カウンセリング

教育

- ・保育、学校、塾・保護者対応・教員育成・不登校問題解決
- 接客・サービス
- ・旅館、ホテル・秘書・コーチ・恋愛、結婚

キャリアコン

- ・カウンセリング能力の向上・見立て・キャリアデザイン・面談・組織課題抽出・組織課題解決

中小企業診断士

- ・経営者理解・コミュニケーション

社会保険労務士

- ・採用、定着・離職・不労就業者の扱い


ロボット

- ・ペット型ロボット・占い・癒し・未来予測

お気軽にお問合せください

顔で性格タイプAI判定アプリ



 App Store
からダウンロード

 Google Play
で手に入れよう

AIトレーニング中です！

性格タイプ判定のご依頼をお待ちしています

株式会社オクトライズ

- ・ 018-853-0371
 - ・ mog@octrise.co.jp (茂木 聡)
 - ・ <https://octrise.co.jp>
- ビジネス能力開発株式会社
- ・ 03-3524-7972
 - ・ yasumura@biz-noukai.com (安村 明史)
 - ・ <https://www.biz-noukai.com>

一般社団法人 人材開発協会

- ・ 03-3524-7233
- ・ <https://hr-dev.org>